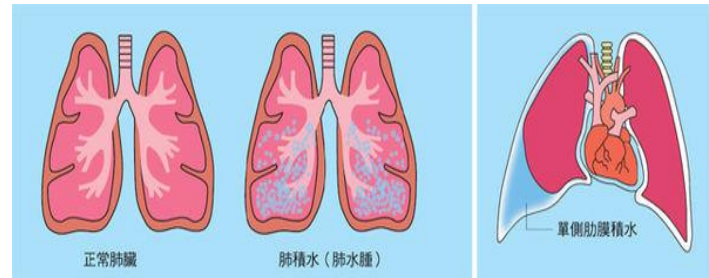


胸管的照護

插置胸管的目的：

1. 移除肋膜腔內的氣體或液體。
2. 使肺臟再度膨脹以利病人呼吸。



如何照護：

1. 觀察引流液量、顏色，若每小時 $>100\text{cc}$ ，要立即告知醫護人員。

2. 咳嗽或深呼吸時引流瓶會上下浮動，表示引流通暢沒有漏氣；浮動消失表示引流有阻塞。
3. 每天以消毒液及生理食鹽水清潔胸管與皮膚接觸面，防滲液或造成傷口感染。
4. 引流部位傷口，有紅腫熱痛或滲出液及引流液突然增加情況應立即告知醫護人員。

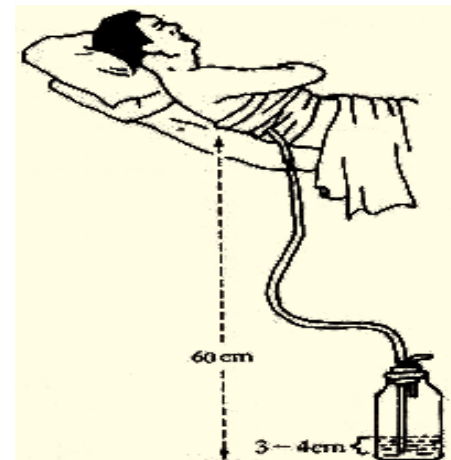


5. 病人需避免費力的動作。
6. 可給氧氣減輕呼吸困難。

7. 在醫師指示下讓病人採坐姿，鼓勵經常做深呼吸，以利引流及肺葉擴張。



8. 避免引流管受壓或扭結。
9. 引流瓶需低於胸腔60公分地面上維持直立，以防造成瓶內液體反流。



10. 接觸引流管前後要洗手。
11. 胸管與引流管銜接處要用布膠固定，防止鬆脫。



12. 若有呼吸窘迫現象，應立即知醫護人員。

資料來源：圖片由網路截取